

# Baustelleninformation #1

23. Februar 2018



## Luterbach / Zuchwil, Ersatz Emmebrücken und Neubau Werkleitungssteg Brückensperrung aufgrund von Nacharbeiten, Verkehrsbehinderungen

Sehr geehrte Damen und Herren

Die Emmebrücken wurden in den Jahren 1924 und 1974 erbaut. Nun werden die Bauwerke ab Herbst 2018 durch einen Neubau ersetzt. Sämtliche unter den Brücken angehängten Werkleitungen müssen auf einen Werkleitungssteg umgelegt werden. Dieser wird durch die Miteigentümergeinschaft erstellt. Die Vorarbeiten für den Steg wurden im Herbst 2017 ausgeführt.

Das Stahltragwerk des Werkleitungssteges wird ab dem 5. März 2018 angeliefert und auf der Strassenbrücke zusammengebaut. Deshalb kommt es zu folgenden Verkehrsbeschränkungen:

- Einspurige Verkehrsführung auf der südlichen Brückenhälfte mittels Lichtsignalanlage (LSA) und/oder Verkehrsdienst.
- Totalsperren von 21:00 bis 5:00 Uhr mit signalisierter Umleitung.

**Dauer: 5. März 2018 bis 9. April 2018**

**Termine Totalsperren: 5./6., 6./7., 7./8., 8./9., 9./10., 12./13. März und 6./7. April 2018**

Es wird empfohlen, die Baustelle grossräumig zu umfahren und genügend Zeit einzuplanen.

**Dem Autobahnanschluss an die A1 «Wangen an der Aare (Nr. 42)» ist gegenüber dem Anschluss an die A5 «Solothurn Ost (Nr. 33)» der Vorzug zu geben.**

Das Amt für Verkehr und Tiefbau und die Miteigentümergeinschaft werden alles daran setzen, die Bauzeit und die damit verbundenen Verkehrseinschränkungen auf ein Minimum zu beschränken.

Danke für Ihr Verständnis!

Freundliche Grüsse

Amt für Verkehr und Tiefbau

Miteigentümergeinschaft Werkleitungssteg  
(AEK, Regio Energie, WARESO und Biogen)

**Wir bauen für Sie.**

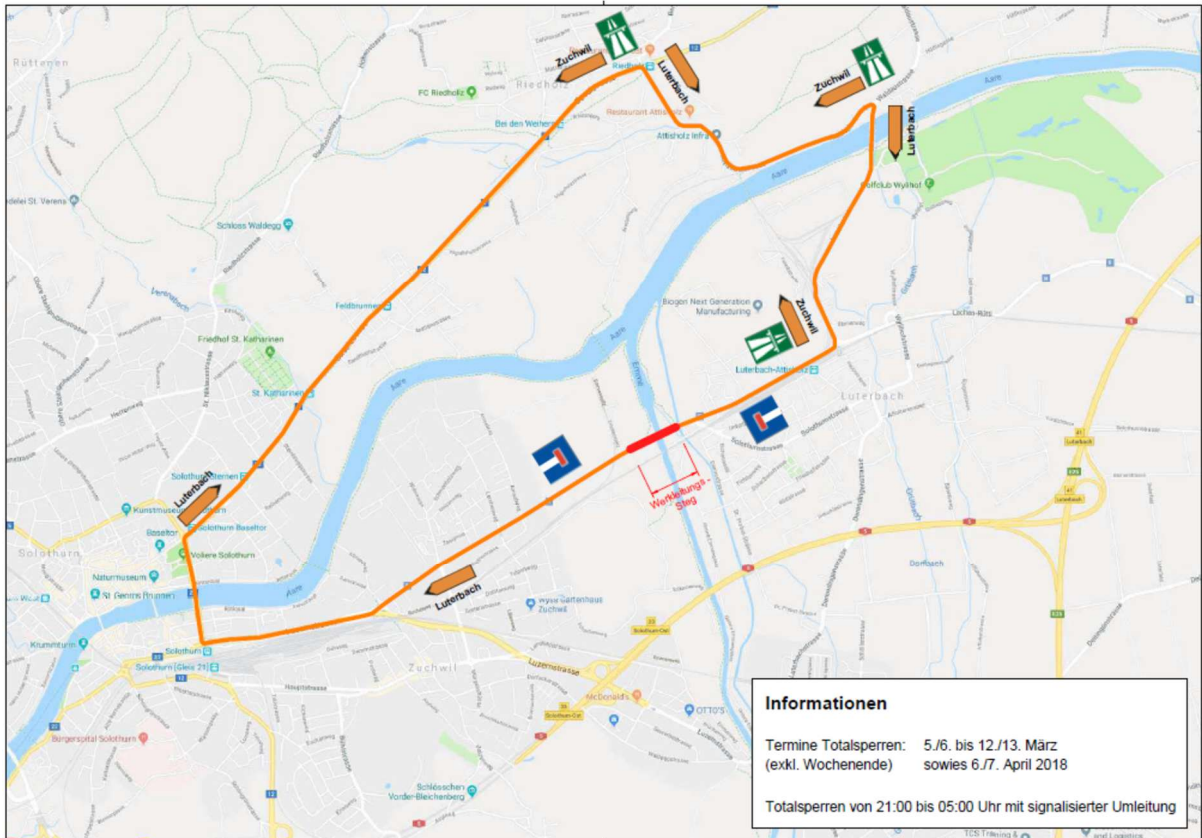


Abbildung: Signalisierte Umleitung während der nächtlichen Totalsperren, Situation.

## Anfragen und Auskünfte

### Örtliche Bauleitung

IG Werkleistungssteg ü Emme  
Herr Adrian Wüthrich  
Telefon: 033 334 20 54

### Amt für Verkehr und Tiefbau

Rötihof  
Werkhofstrasse 65  
4509 Solothurn

### Miteigentümergeinschaft

**Werkleistungssteg über die Emme**  
c/o AEK Energie AG  
Westbahnhofstrasse 3  
4502 Solothurn