

Information für Anwohner und Anstösser der Jurastrasse in Luterbach Erschliessung Attisholz Ost / Ausbau Jurastrasse

Verkehrsumleitung

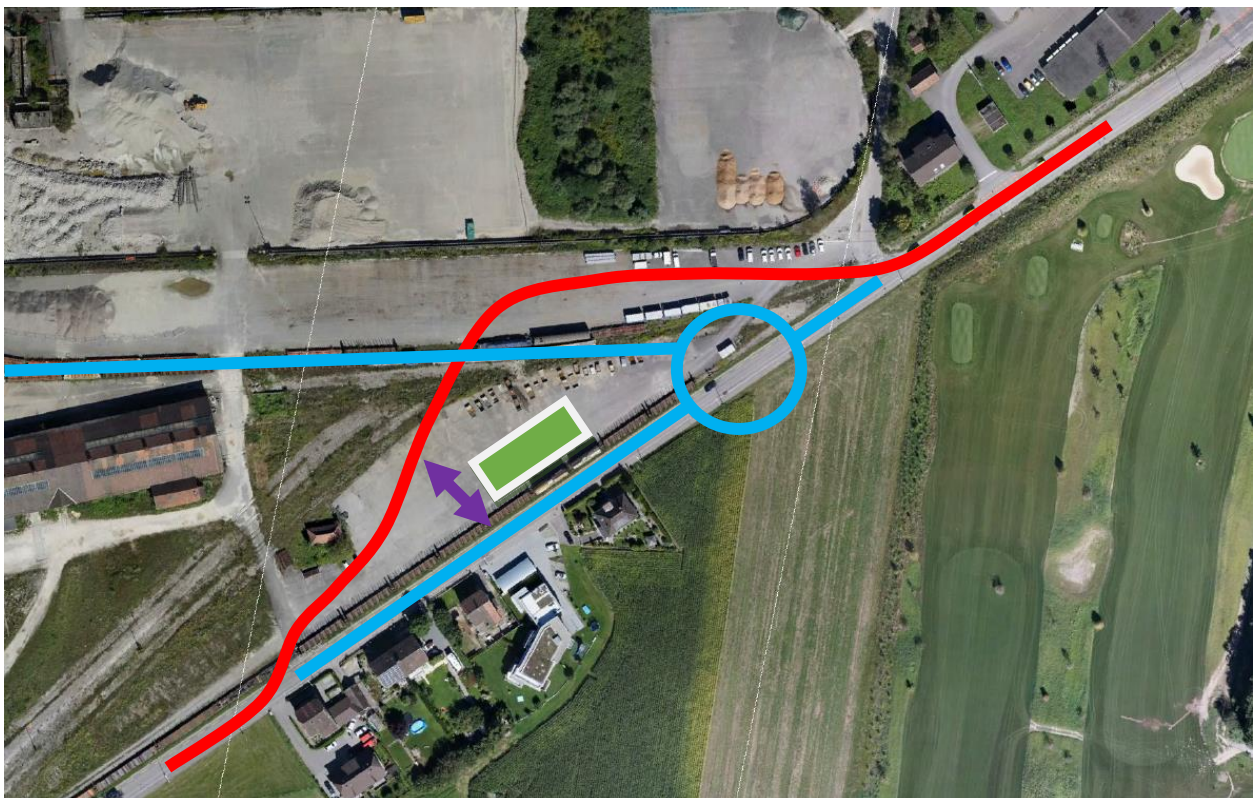
Sehr geehrte Damen und Herren

Für die Erschliessung der Biogen wird auf der Jurastrasse ein neuer Betonkreisel (blau) erstellt. Damit dieser erstellt werden kann, wird der Verkehr auf der Jurastrasse umgeleitet (rot).

Während den Bauarbeiten wird für die Anwohner der Liegenschaften Nr. 58, 60, 62, 62a und 64 ab der Umfahrungsstrasse eine Ein- und Ausfahrt vorgesehen (violett), so dass die Erreichbarkeit der Liegenschaften vorwiegend gewährt ist.

Während gewissen Arbeitsschritten (z.B. Belagseinbau) ist die Erreichbarkeit der Liegenschaften mit einem motorisierten Fahrzeug kurzzeitig nicht möglich. Während dieser Zeit stehen im Baustellenareal genügend Parkplätze (grün) zur Verfügung.

Übersicht Umfahrung



Freundliche Grüsse

Hochbauamt und Amt für Verkehr und Tiefbau, Solothurn
Tozzo AG SO, Bauunternehmung, Zuchwil
BSB + Partner, Ingenieure und Planer, Biberist

Bei Fragen wenden Sie sich bitte an:

Bauleitung:

BSB + Partner Biberist, Thomas Mühlethaler

Tel. 032 671 22 22