

Zuchwil

Sperrung Kreisel Juraplatz

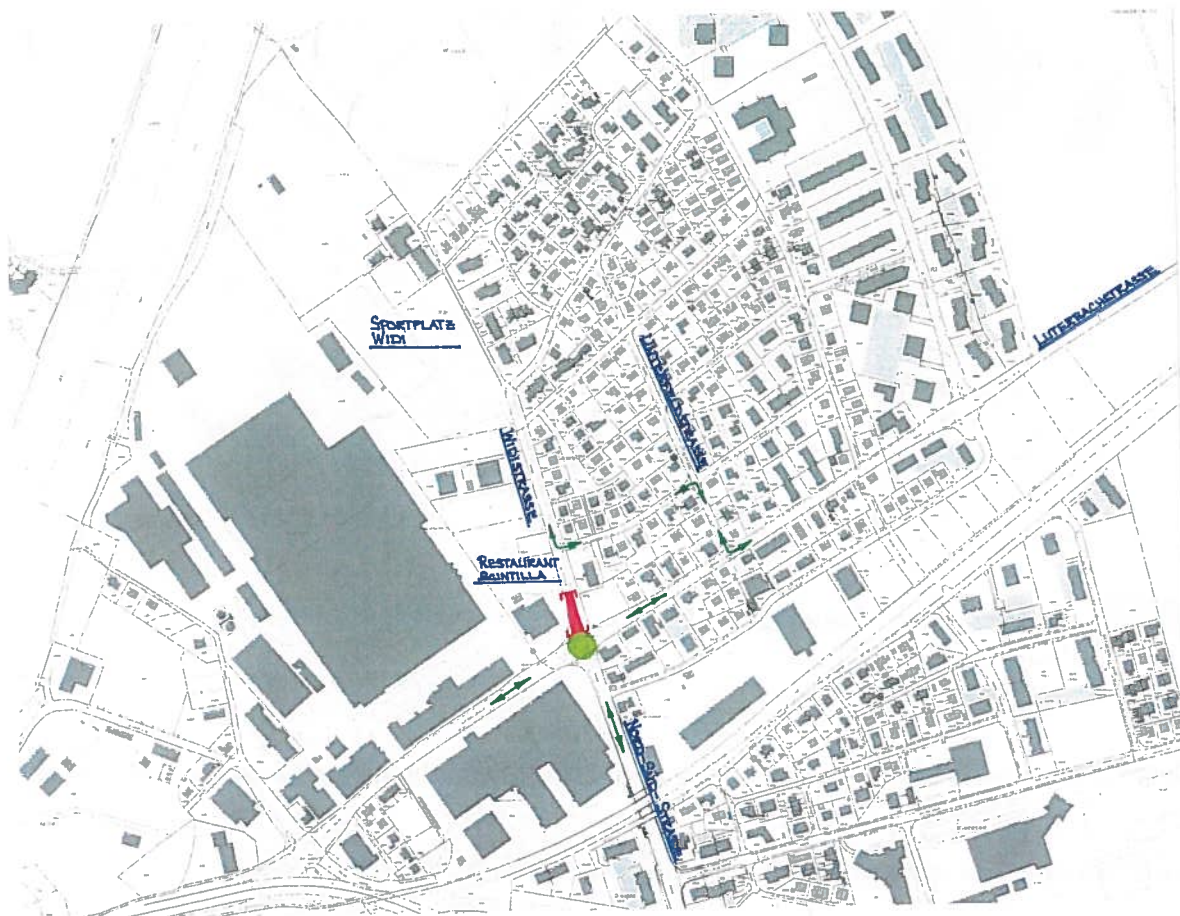
Information Anwohner




Sehr geehrte Damen und Herren

Weil der bestehende Belag des Kreisels Juraplatz ersetzt werden muss, sind an zwei Wochenenden folgende Verkehrsmassnahmen und Sperrungen erforderlich:

Sonntag, 14. Oktober 2018, ab 7.00 Uhr bis ca. 19.00 Uhr:
(Vorarbeiten im Kreisel)

- Die Durchfahrt des Kreisels ist erschwert und wird mit einem Verkehrsdienst geregelt. Es ist mit langen Wartezeiten zu rechnen.
- Die Ein-/ Ausfahrt der Widistrasse beim Kreisel ist gesperrt. Die Umleitung für das Widiquartier erfolgt über die Unterfeldstrasse. Die Umleitung wird mit einem Verkehrsdienst geregelt.



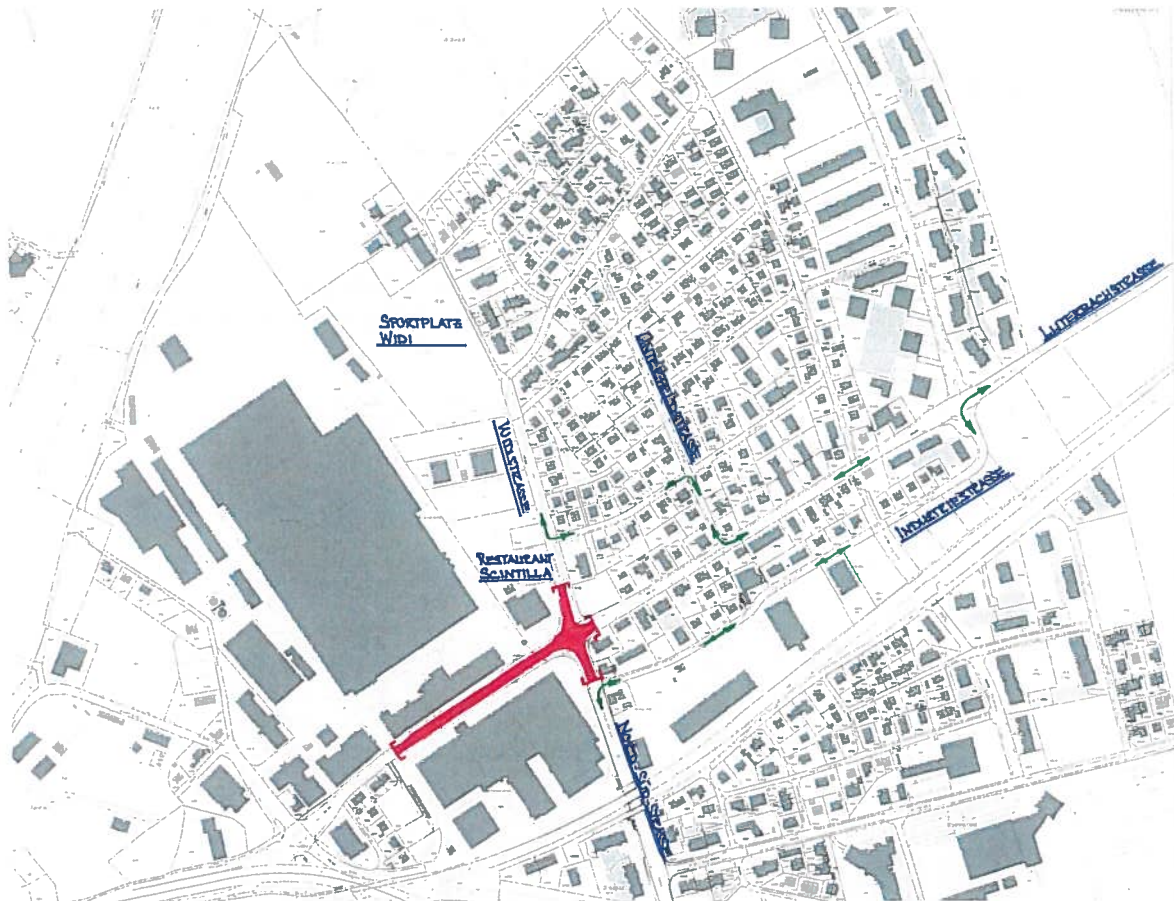
-  ARBEITSBEREICH KREISEL
-  WIDISTRASSE GESPERRT
-  UMLEITUNG / FAHRTRICHTUNG

Bitte wenden

Samstag, 20. Oktober 2018, ab 18.00 Uhr bis Montag, 22. Oktober 2018, 5.00 Uhr:

(Belagersatz Kreisel, Luterbachstrasse West, Widistrasse und Nord-Süd-Strasse)

- Der Kreisel wird komplett gesperrt.
- Die Umleitung für das Widi-Quartier erfolgt über die Unterfeldstrasse.
- Die Umleitung für Zuchwil Zentrum erfolgt über die Industriestrasse.
- Die Luterbachstrasse Ost ist bis zum Kreisel, für die Anwohner gestattet.
- Die Umleitungen Unterfeldstrasse und Industriestrasse werden durch einen Verkehrsdienst geregelt



 GESPERRTER BEREICH

 UMLEITUNGEN

Wir hoffen auf Ihre Unterstützung und danken Ihnen für Ihr Verständnis.

Für die Bauleitung:

Kreisbauamt I
Langfeldstrasse 34
4528 Zuchwil
Tel.: 032 / 627 79 79

Für die Unternehmung:

Marti AG Solothurn
Bielstrasse 102
4503 Solothurn
Tel.: 032 / 625 07 07