

Feuerwehrkommando
Magazin
Alpenstrasse 40
4542 Luterbach

www.lodur-so.ch/luterbach/
E-Mail: feuerwehr@luterbach.ch

Photovoltaikanlage Formular der Feuerwehr Luterbach

Sehr geehrte Luterbacherinnen und Luterbacher

Gemäss Solothurnischer Gebäudeversicherung ist die Feuerwehr Luterbach verpflichtet, Einsatzpläne für PV-Anlagen >30kWp zu erstellen und aktuell zu halten. Gestützt auf die Brandschutznorm Art. 45 «Alarmierungs- und Einsatzkonzepte» und dem Merkblatt «Solaranlagen» der Vereinigung Kantonalen Feuerversicherung (VKF), bitten wir Sie uns die nötigen Unterlagen gemäss dem beiliegenden Formular zukommen zu lassen.

Für die PV-Anlagen <30kWp ist die Einreichung der Unterlagen grundsätzlich freiwillig, jedoch für uns im Einsatzfall sehr hilfreich und deshalb wünschenswert. Als Feuerwehr verfolgen wir mit den gewünschten Rückmeldungen das Schutzziel gemäss dem Brandschutzmerkblatt «Solaranlagen»_Punkt 4.1 der VKF.

Da Sie eine Photovoltaikanlage realisiert haben, bitten wir Sie deshalb, das beiliegende Formular (**>30kWp verpflichtend / <30kWp freiwillig**) auszufüllen und der Feuerwehr per Mail: feuerwehr@luterbach.ch oder per Post zuzustellen: Feuerwehrkommando, Samuel Brunner, Eichstrasse 26, 4542 Luterbach.

Wir danken Ihnen für die Unterstützung der Feuerwehr und ihrer wertvollen Arbeit.

1. **VKF Brandschutznorm Art. 45 „Alarmierungs- und Einsatzkonzepte“**
<https://www.bsvonline.ch/de/brandschutzvorschriften/vorschriften-2015#b-norm>
2. **VKF Merkblatt „Solaranlagen“**
<https://www.bsvonline.ch/de/brandschutzvorschriften/vorschriften-2015#g-merkblatter>
3. **VKF Merkblatt Brandschutzpläne / Flucht- und Rettungspläne / Feuerwehrpläne (Speziell Anhang B)**
<https://www.bsvonline.ch/de/brandschutzvorschriften/vorschriften-2015#g-merkblatter>

Mit freundlichen Grüssen
Feuerwehr Luterbach


Samuel Brunner

Grundeigentümer/in / Inhaber/in

Adresse

Leistung PhotovoltaikanlagekWp

Standort Wechselrichter im Einfamilienhaus
(z.B. im Keller im Technikraum)

Speicheranlage ja nein

Notstrom ja nein

Kapazität SpeicherkWh

Standort Speicher.....

Wir bitten Sie, uns folgende Unterlagen mit diesem Formular einzureichen:

- Vorgehen im Störfall vom Anlagehersteller für Abschaltung
- Feuerwehrplan vom Anlagehersteller (wenn vorhanden)
- Grundrisspläne vom Eigenheim / Industriegebäude
(freiwillig, aber sehr hilfreich für die Einsatzkräfte)
- Foto Ansichten des Hauses mit der Photovoltaikanlage oder Ansichtspläne
- Foto Batteriespeicher (wenn ein Speicher vorhanden)

Informationen bezüglich Vertraulichkeit:

Die Feuerwehr Luterbach behandelt sämtliche, eingereichten Dokumente und Informationen vertraulich und ausschliesslich für den Feuerwehrdienst resp. für den Ernstfalleinsatz.

Einreichung digital: feuerwehr@luterbach.ch

Einreichung physisch: Feuerwehrkommando, Samuel Brunner, Eichstrasse 26,
4542 Luterbach

Bestätigt mit Unterschrift die Richtigkeit der gemachten Angaben.

.....
Inhaber/in

Mögliches Beispiel Vorgehen im Störfall:

Vorgehen im Störfall

1. Schalten Sie (wenn vorhanden) den Hauptanlageschalter aus
2. Schalten Sie die AC-Eingangs-Sicherung(en) aus. Diese sind auf der Hauptverteilung mit «Wechselrichter» beschriftet.
3. Betätigen Sie den DC-Schalter am Wechselrichter (Schalten Sie den Wechselrichter aus)
4. Trennen Sie (wenn vorhanden) die Hauptsicherung für den Not-Ausgang des Wechselrichters in der Verteilung

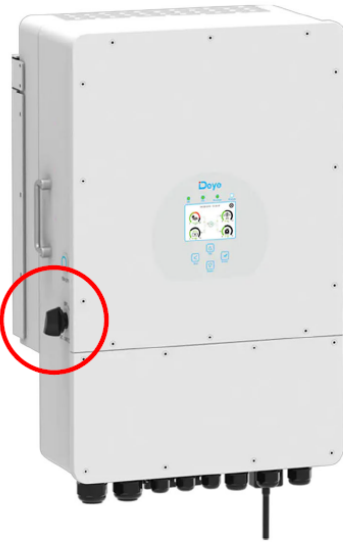


1. Hauptanlageschalter



2. FI-Schalter/Sicherungen

3. DC-Schalter



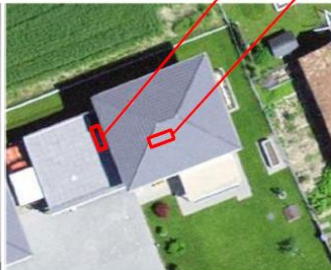
Beauftragter Vorgehen im Störfall Auftragnehmer / Planverfasser Marti-el, Anlagen AG Kirchgasse 4 CH-3303 Jegenstorf		Zeichner Daniel Auberhart Letzte Änderung 15.08.2022
Projekt	Projekt-Nr.	Maßstab
Projektstandort / Beschreibung	Zeichnungs-Kennung Vorgehen im Störfall 2.0	

Mögliches Beispiel Feuerwehrplan:

Komponentenstandorte



- PV-Anlage**
-> Auf dem Dach des Wohnhauses
- PV-Hauptschalter**
-> Neben Wechselrichter
- Wechselrichter**
-> Garage Wand
AC-Notausgang ist gegen Überlast und Fehlerstrom geschützt
DC-Ausgang (Batterie) wird durch Wechselrichter überwacht
- Hauptverteilung**
-> UG Technikraum



Beauftragter Komponentenstandorte Auftragnehmer / Planverfasser Marti-el, Anlagen AG Kirchgasse 4 CH-3303 Jegenstorf		Zeichner Daniel Auberhart Letzte Änderung 15.08.2022
Projekt	Projekt-Nr.	Maßstab
Projektstandort / Beschreibung	Zeichnungs-Kennung Komponentenstandorte 2.0	